

Webinaires du SQETGC

Programmation 2022-2023

Les webinaires sont diffusés entre midi et 13 h.

- ⇒ Cette année, les webinaires s'adressent aux équipes travaillant en DI-TSA-DP, à moins qu'une clientèle spécifique ne soit mentionnée dans le titre.
- ⇒ Les membres des Communautés de pratique en TGC/DI-TSA et en TGC/DP ont la responsabilité de partager le lien nécessaire à l'inscription à leurs équipes respectives. Ce lien devrait être reçu environ trois semaines avant chaque webinaire.
- ⇒ Le lien pour l'inscription à chaque webinaire sera également disponible sur le site Internet du SQETGC (sqetgc.org) environ trois semaines avant la présentation.

29 avril
2022

Comment bien accueillir de nouvelles ou de nouveaux collègues... ou comment leur laisser un souvenir impérissable!

**Julie Bouchard, conseillère en TGC
SQETGC**

- Quel rôle puis-je avoir dans l'accueil de nouveaux et nouvelles collègues?
- Comment accueillir convenablement un nouveau ou une nouvelle collègue?
- Quelles stratégies adopter pour favoriser la rétention du nouveau personnel?



20 mai
2022

Comment les routines positives quotidiennes peuvent devenir des outils d'apprentissage et de contrôle environnemental chez la clientèle en DP manifestant des TGC

**Jessica Lake, agente de relations humaines
CIUSSS du Centre-Sud-de-l'Île-de-Montréal**

- Comment favoriser concrètement l'apprentissage de nouveaux comportements chez la clientèle en DP?
- Qu'est-ce qu'une routine positive quotidienne?
- Comment aider les équipes dans leur action au quotidien avec l'outil des routines positives quotidiennes?



SQETGC

Service québécois d'expertise
en troubles graves du comportement

1er juin
2022

La participation des ergothérapeutes aux interventions visant la consommation de substances

*Catherine Dugas, ergothérapeute
CIUSSS du Centre-Sud-de-l'Île-de-Montréal*

- Comment la perspective occupationnelle informe-t-elle les ergothérapeutes sur la consommation de substances?
- Quels sont les outils et stratégies propres aux ergothérapeutes pour intervenir sur la consommation de substances?
- Comment les ergothérapeutes peuvent-ils intégrer les meilleures pratiques en dépendance dans leur pratique en réadaptation?



17 juin
2022

TGC? Considérer la constipation comme un facteur contributeur possible

*Terry Broda, experte-conseil
SQETGC*

- Comment documenter et observer les symptômes de la constipation?
- Quels sont les différents médicaments pour traiter la constipation et leurs mécanismes d'action?
- Quels sont les symptômes d'urgence et les complications qui nécessitent un rendez-vous médical aussitôt que possible à cause de la constipation chronique?



14 mai
2021

Au-delà des diagnostics : interventions clés auprès des personnes présentant des épisodes de TGC

*Rébecca Beaulieu-Bergeron, conseillère en TGC
SQETGC*

- Connaître les diagnostics est-il essentiel avant de pouvoir intervenir?
- Pourquoi la relation thérapeutique est-elle si importante?
- Pourquoi un climat de travail sain est-il si précieux?



SQETGC

Service québécois d'expertise
en troubles graves du comportement

30 septembre
2022

Stratégies en DI-TSA pour soutenir et développer la compréhension de mots abstraits afin de contribuer au meilleur fonctionnement de la personne qui vit des enjeux de régulation émotionnelle et de comportement

***Mathilde Cantin-Fontaine, orthophoniste
CISSS de Chaudière-Appalaches***

- Pourquoi considérer la compréhension verbale comme facteur pouvant avoir un impact sur la gestion des émotions?
- Quelles sont les stratégies pour développer la compréhension de mots abstraits?
- Comment se transposent ces éléments dans la vraie vie?



21 octobre
2022

Stratégies d'intervention à privilégier avec les personnes présentant un style d'attachement insécore en DI-TSA

***Pierre Senécal, expert-conseil
Rébecca Beaulieu-Bergeron, conseillère en TGC
SQETGC***

- Quelles attitudes et quelles interventions éducatives pourrions-nous utiliser dans une phase d'exploration auprès d'une personne ayant un style d'attachement évitant?
- Quelles attitudes et quelles interventions éducatives pourrions-nous utiliser dans une période de détresse auprès d'une personne ayant un style d'attachement évitant?
- Quelles attitudes et quelles interventions éducatives pourrions-nous utiliser dans une phase d'exploration auprès d'une personne ayant un style d'attachement anxieux-ambivalent?



SQETGC

Service québécois d'expertise
en troubles graves du comportement

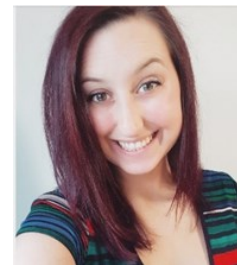
18 novembre
2022

Les troubles de la personnalité en déficience physique : enjeux et interventions

*Laurie Bergeron, psychoéducatrice
CIUSSS du Centre-Sud-de-l'Île-de-Montréal*

*Julie Mérineau-Côté, conseillère en TGC
SQETGC*

- Comment se manifestent les troubles de la personnalité chez une personne ayant un TCC?
- Quels sont les enjeux vécus par le personnel intervenant auprès de cette clientèle?
- Quelles sont les interventions à privilégier?



2 décembre
2022

Surveillance des troubles mentaux et des effets secondaires de la médication psychiatrique en DI-TSA

*Alexis Beauchamp-Châtel, psychiatre
CIUSSS de l'Est-de-l'Île-de-Montréal*

- Quels sont les signes à observer pour les principaux troubles psychiatriques en DI?
- Quel est l'impact de la DI ou du TSA sur ces signes?
- Quels sont les effets secondaires fréquents ou graves à surveiller avec la médication psychiatrique?



16 décembre
2022

Accompagnement dans le processus de deuil des personnes présentant une DI-TSA et manifestant un TGC

*Rébecca Beaulieu-Bergeron, conseillère en TGC
Julie Mérineau-Côté, conseillère en TGC
SQETGC*

- Comment se vit un deuil chez une personne ayant une DI ou un TSA?
- Comment soutenir la personne et son entourage dans l'annonce d'un décès?
- Comment planifier le soutien clinique dans le processus de deuil?



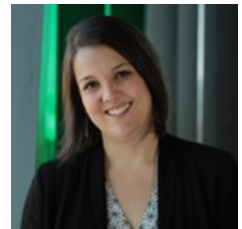
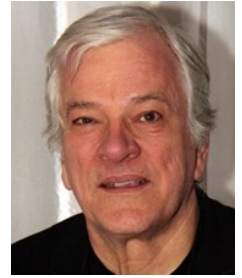
SQETGC

Service québécois d'expertise
en troubles graves du comportement

13 janvier
2023

**Promouvoir mon autonomie professionnelle en TGC
Partie 1**

André Soulières, expert-conseil
Julie Bouchard, conseillère en TGC
SQETGC

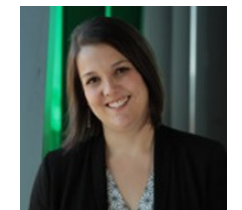


Détails à venir

20 janvier
2023

**Promouvoir mon autonomie professionnelle en TGC
Partie 1**

Maxime Paquet, expert-conseil
Julie Bouchard, conseillère en TGC
SQETGC



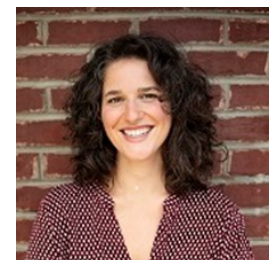
Détails à venir

2 février
2023

**Intervention en contexte interculturel et trouble grave du
comportement**

Marie-Pierre Primeau-Groulx, experte-conseil
SQETGC

- Pourquoi et comment se reconnaître comme être culturel (le) en intervention et quels moyens peuvent nous aider à nous décentrer?
- Pourquoi et comment inclure les éléments culturels dans l'évaluation des difficultés d'adaptation et des besoins d'une personne et de son entourage?
- Quelles stratégies pouvons-nous utiliser pour mieux communiquer et intervenir en contexte interculturel?



SQETGC

Service québécois d'expertise
en troubles graves du comportement

24 février
2023

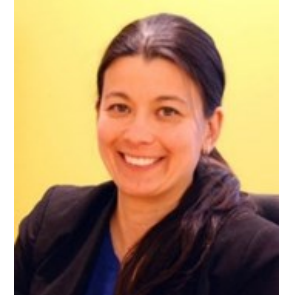
Le cheminement d'une personne présentant des lésions cérébrales acquises et une situation d'itinérance (cas clinique)

Anita Saraca, travailleuse sociale

Mélissa Tam, infirmière et SAC

CIUSSS du Centre-Sud-de-l'Île-de-Montréal

- Comment permettre aux personnes vulnérables et désaffiliées d'avoir un accès, une continuité et une qualité de soins de santé et services sociaux adaptés à leurs besoins complexes?
- Comment optimiser le bien-être des populations vulnérables par la responsabilisation partagée des acteurs, des réseaux institutionnels, judiciaires et communautaires?
- Comment mettre en valeur des stratégies adaptées à la personne afin de permettre la création du lien de confiance dans l'intervention?



10 mars
2023

Psychiatrie et DI-TSA : à vous la parole!

Alexis Beauchamp-Châtel, psychiatre

CIUSSS de l'Est-de-l'Île-de-Montréal

Insérez votre question ici.



23 mars
2023

Le développement affectif et émotionnel chez les personnes présentant une DI ou un TSA, et son lien avec les TGC

André Lapointe, expert-conseil

SQETGC

- Qu'entend-on par développement affectif et émotionnel de la personne, et comment l'évaluer?
- Comment le développement affectif et émotionnel contribue-t-il au TGC?
- Quelles sont les compétences à développer chez les parents, les intervenants et chez les usagers pour favoriser le développement affectif/émotionnel?



SQETGC

Service québécois d'expertise
en troubles graves du comportement

Informations pratiques

LOGISTIQUE

Il est possible d'assister aux webinaires de manière individuelle, c'est-à-dire seul ou seule devant son ordinateur, à partir du travail ou de la maison. Chaque participante ou participant devra s'assurer que son ordinateur est équipé de haut-parleurs ou qu'il ou elle peut y brancher des écouteurs. Il n'est pas nécessaire que celui-ci soit équipé d'une caméra et d'un micro, puisque seule la caméra du présentateur sera activée et que les questions ne pourront être posées que par clavardage.

INSCRIPTION

Les membres de la Communauté de pratique en TGC/DI-TSA et les membres de la Communauté de pratique en TGC/DP recevront un lien vers un formulaire d'inscription environ trois semaines avant chacun des webinaires prévu dans leur secteur d'activité. Ils seront invités à le partager avec les personnes susceptibles d'être intéressées, qui pourront s'inscrire pour recevoir la documentation à imprimer et les infos de connexion quelques jours avant la présentation.

Le lien sera également disponible sur le site Internet du SQETGC (sqetgc.org), trois semaines avant la date de diffusion du webinaire.

COÛTS

Pour les CISSS et les CIUSSS, les frais de participation aux webinaires seront assumés selon l'entente de financement du SQETGC et les établissements n'auront rien à déboursier. Ils sont invités à informer leurs partenaires (écoles, associations, etc.) œuvrant à l'extérieur du réseau de la santé et des services sociaux de cette offre de formation. Un tarif de 25 \$ par webinaire (plus taxes) s'appliquera à ceux-ci et une facture sera envoyée dans la foulée de l'inscription.

INFORMATIONS

Pour en savoir plus, veuillez contacter l'agente à la formation du SQETGC.

Courriel : sophie.choquette.sqetgc@ssss.gouv.qc.ca | Téléphone : 514 873-2104

**Service québécois d'expertise en troubles graves du comportement
rattaché au Centre intégré universitaire de santé et de services sociaux
de la Mauricie-et-du-Centre-du-Québec**

2021, avenue Union | Bureau 870 | Montréal (Québec) H3A 2S9

Téléphone : 514 873-2090

Pour consulter notre offre de formation : sqetgc.org